



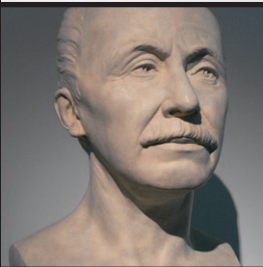
Forschungsexpeditionen
erkunden den Erdball



Wissenschaften
verändern das Weltbild



Faszination Tiefsee



Technik erobert die Welt



Aufbruch ins Universum

18. Juni - 29. August 2010

Über alle Grenzen

Entdeckungen und Entdeckungsreisen des 19. und
frühen 20. Jahrhunderts

*Dritter und letzter Teil der Ausstellungsreihe
„Bis zum Horizont... - Wie der Mensch
die Welt entdeckte“*

MUSEUM 
wilnsdorf

Rathausstraße 9 | 57234 Wilnsdorf
www.museum-wilnsdorf.de

Öffnungszeiten

Di - So	14-18 Uhr
letzter Einlass	17.30 Uhr

Tageskarte für Ausstellung und Museum

Erwachsene	4 €
ermäßigt (Kinder, Studenten, Schwerbehinderte)	2,50 €
Familie (bis zu 4 Erwachsene und 5 Kinder)	9 €
Gruppenführung	15 €

Anfahrt

Wilnsdorf liegt im südlichen Nordrhein-Westfalen, direkt an der A 45, Anschlussstelle "Wilnsdorf" (Ausfahrt 23). Im Ortsbereich von Wilnsdorf ist das Museum ausgeschildert.



Museum Wilnsdorf - Geschichte erleben auf 1700 m².

Hier macht Entdecken Spaß. Ein Museum, das allen Altersstufen gerecht wird und neben fundiertem Wissen immer eine kleine Prise "Abenteuer" bietet.

Das **Volkkundliche Museum** vermittelt auf zwei Etagen Einblicke in Leben und Arbeit in den Dörfern des südlichen Siegerlandes zu Beginn des 20. Jahrhunderts.

Eine separate **Ausstellung** erinnert an die Zeit des **Siegerländer Bergbaus**.

Ein **Naturkundliches Kabinett** gibt Aufschluss über die Insekten und Pflanzen des Siegerlandes.

Die **Kulturgeschichtliche Begegnungsstätte** ermöglicht eine "Reise durch die Zeit": Von der Erdgeschichte über die Steinzeiten und die antiken Hochkulturen bis ins Mittelalter und in die Neuzeit.

Sonderausstellungen vertiefen und erweitern das Spektrum.

MUSEUM
wilnsdorf 

Rathausstraße 9 | 57234 Wilnsdorf
www.museum-wilnsdorf.de